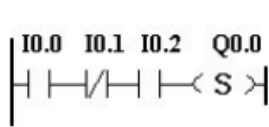


Zadanie 28.

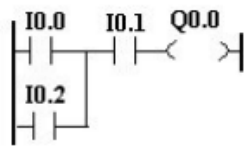
Który program zapisany w języku LD odpowiada programowi zapisanemu w postaci listy rozkazów IL?

```

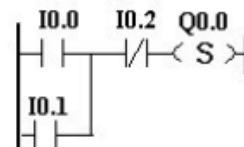
0 LD    I0.0
1 OR    I0.1
2 ANDN  I0.2
3 S     Q0.0
    
```



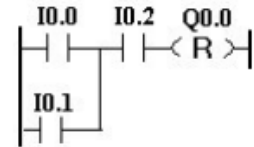
A.



B.



C.



D.

Zadanie 29.

Do sterownika PLC załadowano program. Która funkcja logiczna odpowiada temu programowi?

- A. $Q0.0 = (I0.0 \oplus I0.1) + I0.2$
- B. $Q0.0 = I0.0 \oplus (I0.1 \cdot I0.2)$
- C. $Q0.0 = (I0.0 \oplus I0.1) I0.2$
- D. $Q0.0 = I0.0 (I0.1 \oplus I0.2)$

```

0 LD    I0.0
1 XOR   I0.1
2 A     I0.2
3 =     Q0.0
    
```

Zadanie 27.

Jaką funkcję logiczną realizuje program zapisany w języku IL (STL)?

- A. NOT
- B. OR
- C. NOR
- D. EXOR

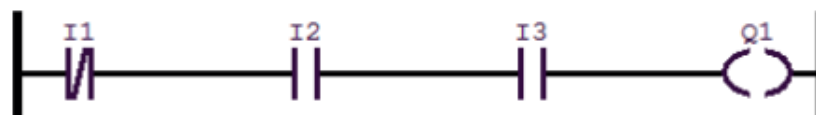
Network 1

```

LD    I0.1
O     I0.2
=     Q0.1
    
```

Zadanie 26.

Który program zapisany w języku IL odpowiada programowi zapisanemu w języku LD?



```

ON I1
O I2
O I3
= Q1
    
```

A.

```

O I1
ON I2
ON I3
= Q1
    
```

B.

```

A I1
AN I2
AN I3
= Q1
    
```

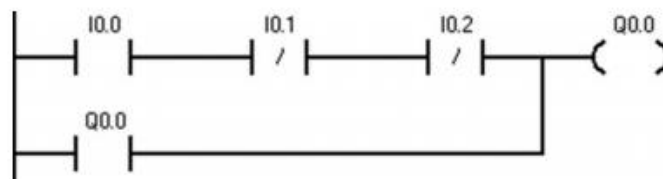
C.

```

AN I1
A I2
A I3
= Q1
    
```

D.

Zadanie 28.



Który program napisany w języku IL odpowiada programowi w języku LAD?

```
LD    I0.0
AN    I0.1
O     Q0.0
A     I0.2
=     Q0.0
```

A.

```
LDN   I0.0
O     Q0.0
AN    I0.1
A     I0.2
=     Q0.0
```

B.

```
LD    I0.0
AN    I0.1
AN    I0.2
O     Q0.0
=     Q0.0
```

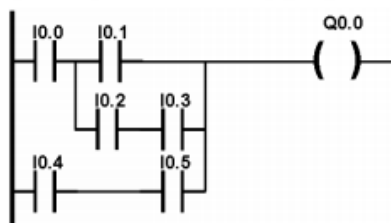
C.

```
LDN   I0.0
AN    I0.1
A     I0.2
O     Q0.0
=     Q0.0
```

D.

Zadanie 23.

Który z programów napisanych w języku IL jest równoważny programowi napisanemu w języku LD?



LD I0.0 AND(I0.1 OR(I0.2 AND I0.3 OR I0.4 AND I0.5))) ST Q0.0	LD I0.0 AND(I0.1 OR I0.2 AND(I0.3)) OR(I0.4 AND I0.5)) ST Q0.0	LD I0.0 AND(I0.1 OR(I0.2 AND I0.3) OR I0.4 AND I0.5) ST Q0.0	LD I0.0 AND(I0.1 OR(I0.2 AND I0.3)) OR(I0.4 AND I0.5) ST Q0.0
---	---	--	--

A.

B.

C.

D.

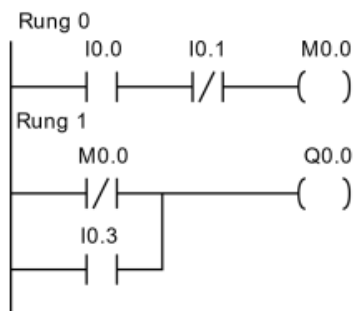
Zadanie 37.

Dla przedstawionego programu określ przy jakich wartościach sygnałów wejściowych na wyjściu Q0.0 pojawi się stan wysoki.

- A. I0.2 = 1, I0.1 = 0, I0.0 = 0
- B. I0.2 = 1, I0.1 = 0, I0.0 = 1
- C. I0.2 = 0, I0.1 = 1, I0.0 = 1
- D. I0.2 = 0, I0.1 = 1, I0.0 = 0

```
LD    I0.0
AND   I0.1
ST    M1
LDN   I0.1
AND   I0.2
ST    M2
LD    M1
ANDN  M2
ST    Q0.0
```

Zadanie 32.



Która ze struktur języka IL zostanie wyświetlona w edytorze, po wykonaniu konwersji programu z języka LD na IL?

- | | | | |
|----------|-----------|----------|----------|
| LDN I0.0 | LDN I0.1 | LDN I0.1 | LD I0.0 |
| AND I0.1 | ORN I0.0 | AND I0.0 | ORN I0.1 |
| ST M0.0 | ST M0.0 | ST M0.0 | ST M0.0 |
| LDN I0.3 | LD I0.0 | LD I0.3 | LDN M0.0 |
| ORN M0.0 | ANDN M0.3 | ORN M0.0 | AND I0.3 |
| ST Q0.0 | ST Q0.0 | ST Q0.0 | ST Q0.0 |
- A. B. C. D.

Zadanie 31.

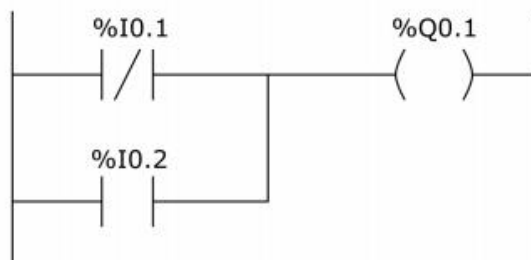
Którą funkcję logiczną realizuje program napisany w języku listy instrukcji?

- A. OR
 B. NOR
 C. XOR
 D. NAND

```

LDN %I0.1
ANDN %I0.2
ST %Q0.1
  
```

Zadanie 39.



Który program napisany w postaci listy instrukcji odpowiada programowi napisanemu w języku drabinkowym przedstawionemu na rysunku?

- | | | | |
|------------|-----------|-----------|-----------|
| LDN %I0.1 | LDN %I0.1 | LD %I0.1 | LD %I0.1 |
| ANDN %I0.2 | OR %I0.2 | ORN %I0.2 | AND %I0.2 |
| ST %Q0.1 | ST %Q0.1 | ST %Q0.1 | ST %Q0.1 |
- A. B. C. D.